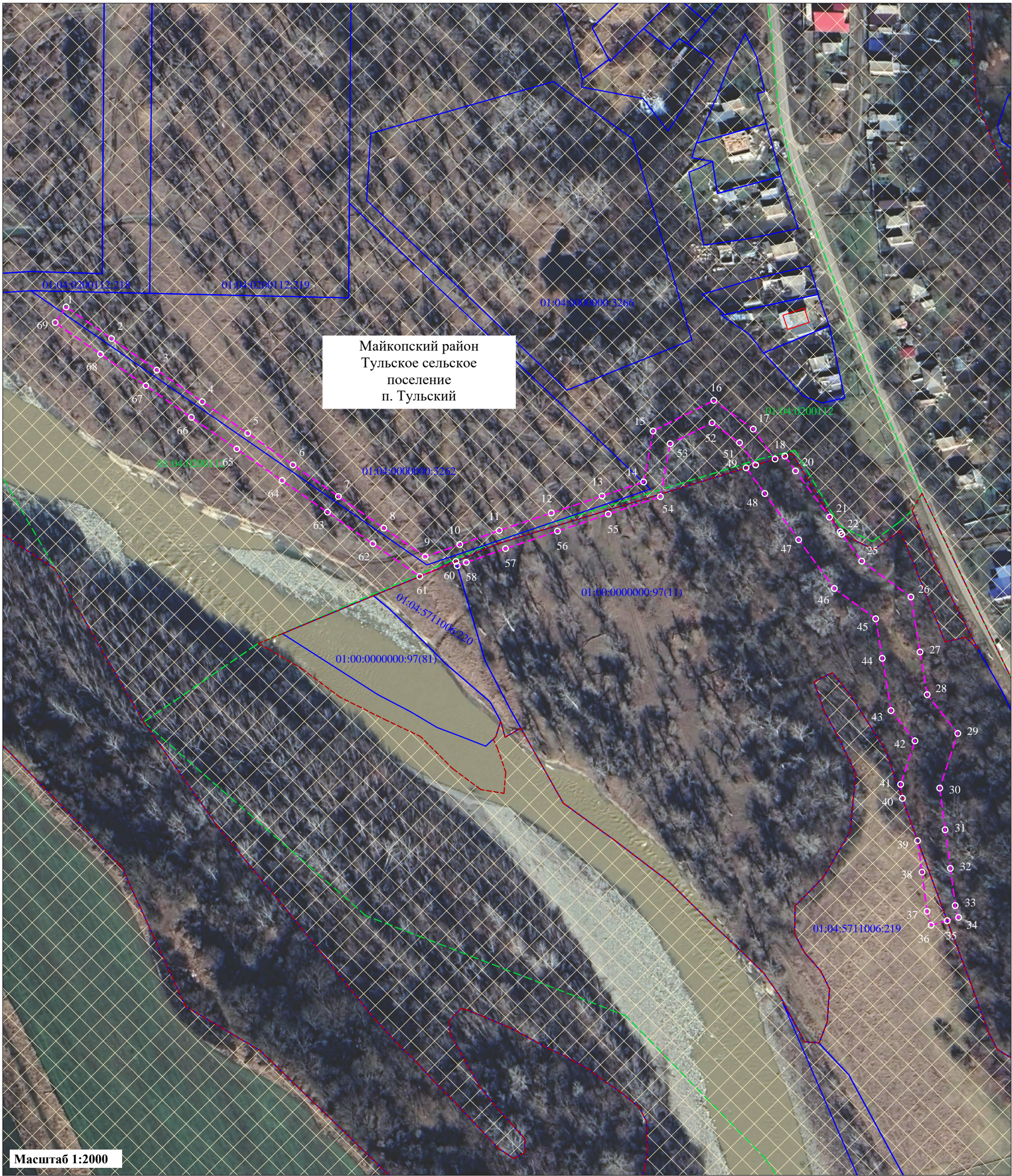


Схема расположения границ публичного сервитута

Публичный сервитут для использования земель и земельных участков в целях подключения (технологического присоединения) к сетям инженерно-технического обеспечения по объекту:
«Реконструкция КТП 10/0,4кВ Т2-770/25кВА. Строительство ВЛ 0,4кВ от КТП 10/0,4кВ Т2-770/25кВА до точки присоединения заявителя: Республика Адыгея, Майкопский район, п. Тульский»



Используемые условные знаки и обозначения:

- проектная граница публичного сервитута
- граница кадастрового квартала
- граница земельного участка, в отношении которого испрашивается публичный сервитут
- кадастровый номер кадастрового квартала
- кадастровый номер земельного участка, в отношении которого испрашивается публичный сервитут
- характерная точка проектной границы публичного сервитута
- граница населенного пункта
- Проектное местоположение инженерного сооружения :
- проектируемая линия электропередач